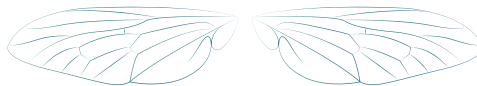


# LUTISBACH PARK



LUTISBACHWEG 6 | HAUS 1  
2. OBERGESCHOSS

## 4.5-Zimmer-Wohnung

Bruttonutzfläche: 137 m<sup>2</sup>

Loggiafläche: 11 m<sup>2</sup>

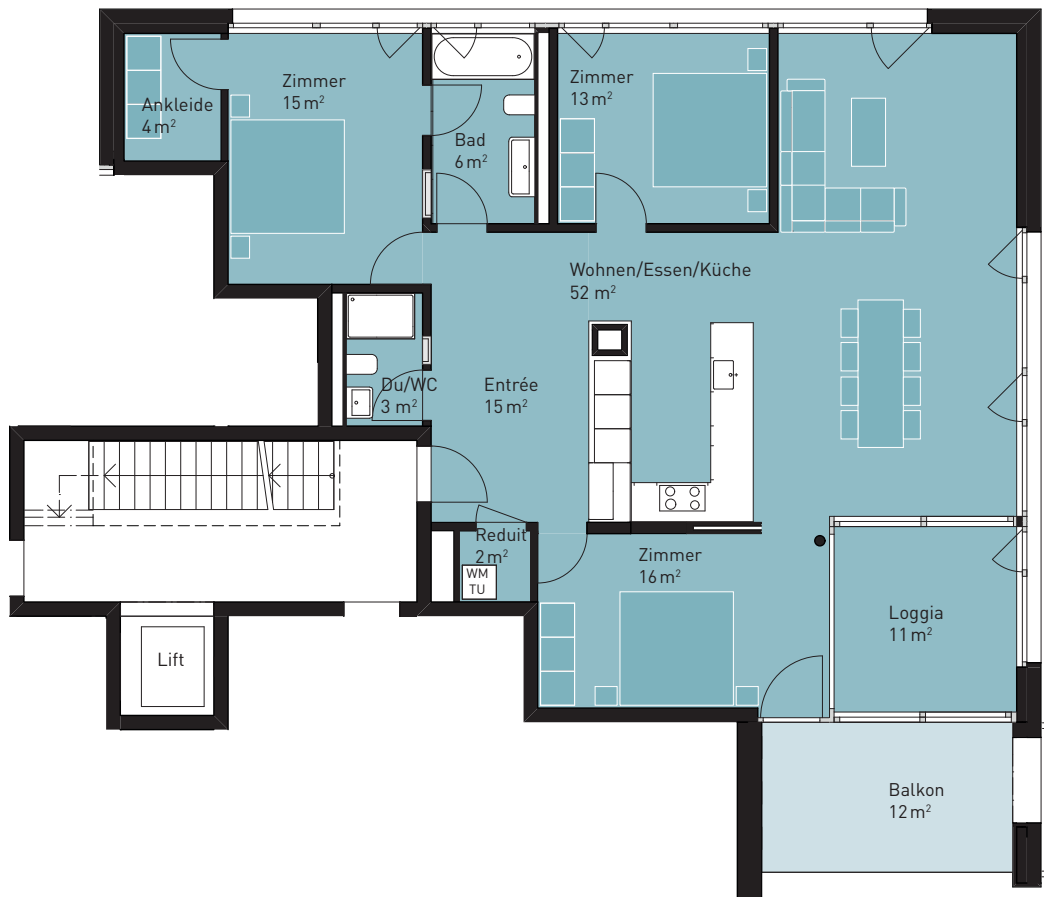
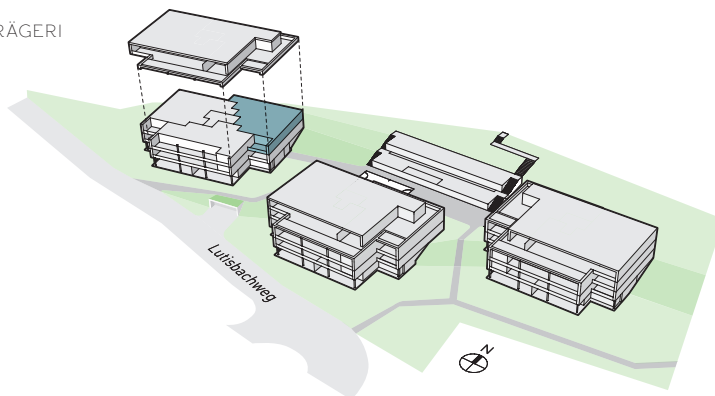
Balkon: 12 m<sup>2</sup>

Keller: 13 m<sup>2</sup>

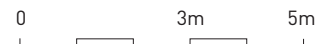
Raumhöhe: 2.42 m

Whg.-Nr. 1.203

OBERÄGERI



Alle Masse und Flächen sind ca. Angaben | Änderungen bleiben vorbehalten | Möblierung nicht inbegriffen | Garderobe inbegriffen  
Bruttonutzfläche = Fläche exkl. Treppenhausanteil, Fassade, Terrassen, Wohnungs-Trennwände und Leitungsschächte (weiss dargestellt), inkl. Innenwände und Loggia | Stand: 2.7.2018



ERSTVERMIETUNG UND BERATUNG: Peikert Immobilien Projekte AG | Baarerstrasse 8 | 6300 Zug | [www.peikert-projekte.ch](http://www.peikert-projekte.ch) | Tel. 041 709 07 40