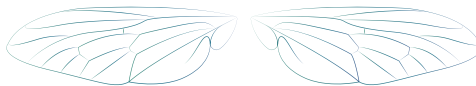


# LUTISBACH PARK



OBERÄGERI

LUTISBACHWEG 5 | HAUS 8

1. OBERGESCHOSS

## 3.5-Zimmer-Wohnung

Bruttotonutzfläche: 150.2 m<sup>2</sup>

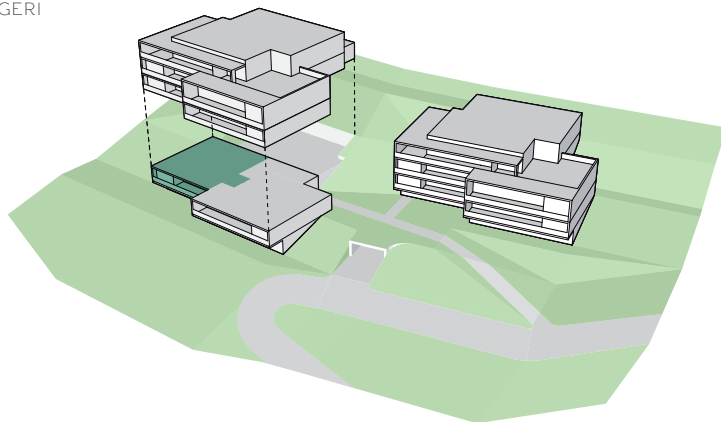
Loggiafläche: 21.0 m<sup>2</sup>

Aussenfläche: 26.3 m<sup>2</sup>

Keller: 11.0 m<sup>2</sup> / separat

Raumhöhe: 2.66 m / Essbereich:   5.72 m

Whg.-Nr. 8.101



Alle Masse und Flächen sind ca. Angaben | Änderungen bleiben vorbehalten | Möblierung nicht inbegriffen | Garderobe inbegriffen  
Bruttotonutzfläche = Fläche exkl. Treppenhausanteil, Fassade, Terrassen, Wohnungs-Trennwände und Leitungsschächte (weiss dargestellt), inkl. Innenwände und Loggia | Stand: 16.5.2018

0 3m 5m



VERKAUF UND BERATUNG: Peikert Immobilien Projekte AG | Baarerstrasse 8 | 6300 Zug | [www.peikert-projekte.ch](http://www.peikert-projekte.ch) | Tel. 041 709 07 40