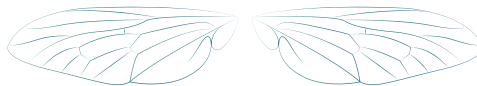
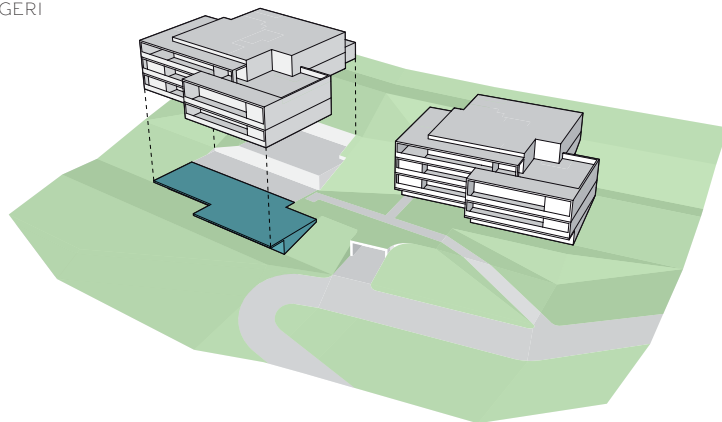


# LUTISBACH PARK



OBERÄGERI



LUTISBACHWEG 5 | HAUS 8

ERDGESCHOSS

## 4.5-Zimmer-Wohnung

Bruttanutzfläche: 175.7 m<sup>2</sup>

Loggiafläche: 13.1 m<sup>2</sup>

Aussenfläche: 122.6 m<sup>2</sup>

Keller: 8.0 m<sup>2</sup> / in Wohnung integriert

Raumhöhe: 2.46 m / Wohnbereich:   2.98 m

Whg.-Nr. 8.E01



Alle Masse und Flächen sind ca. Angaben | Änderungen bleiben vorbehalten | Möblierung nicht inbegriffen | Garderobe inbegriffen  
Bruttanutzfläche = Fläche exkl. Treppenhausanteil, Fassade, Terrassen, Wohnungs-Trennwände und Leitungsschächte (weiss dargestellt), inkl. Innenwände und Loggia | Stand: 30.10.2018

0 3m 5m



VERKAUF UND BERATUNG: Peikert Immobilien Projekte AG | Baarerstrasse 8 | 6300 Zug | [www.peikert-projekte.ch](http://www.peikert-projekte.ch) | Tel. 041 709 07 40